

如水なかよし広場 S.60.3.5起

●代表者
H26年度 徳永 理恵
H27年度 工藤ひとみ
●メンバー:4世帯
(大人4名、子ども6名)
●活動日&場所:
毎週水曜日10時、如水コ
ミュニティセンター
●なすなを利用したの所感
毎月、大きなお鍋で具
たくさんスープを作り、そ
の間には子どもたちがの
びのびと遊びお腹がすいたらお昼ごはん!!親子共々
楽しく過ごしました。



北部わくわく広場 H.7.5.1起

●代表者
H26年度 杉田 美幸
H27年度 堀部 友里
●メンバー:4世帯
(大人4名、子ども4名)
●活動日&場所:
毎週木曜日 北部公民館
●なすなを利用したの所感
みんなで楽しくお料理
等出て子どもも大人も
遊んだり、おしゃべりし
たり楽しく過ごせます。



小楠なかよし広場 H.7.6.1起

●代表者
H26年度 今吉真由美
H27年度 高野 科
●メンバー:9世帯
(大人9名、子ども10名)
●活動日&場所:
毎週金曜日
小楠コミュニティセン
ター
●なすなを利用したの所感
ゆっくりと子育ての話
などができて、楽しい時
間を過ごさせて頂いていま



南部わんぱく広場 H.10.6.起

●代表者
H26年度 堤 ひとみ
H27年度 浦井真紀子
●メンバー:6世帯
(大人6名、子ども8名)
●活動日&場所:
毎週金曜日 10時半か
ら12時 南部公民館
●なすなを利用したの所感
工作や外遊び、親子ク
ッキング等、家庭ではな
かなか出来ない事を他
のお子さんと一緒に体験
出来て本当にいい経験に
なりました。



鶴居なかよし広場 H.3.4.1起

●代表者
H26年度 木下 直実
H27年度 当麻 希美
●メンバー:13世帯
(大人13名、子ども16名)
●活動日&場所:
毎週木曜日 10時から
12時まで 鶴居コミュ
ニティセンター(第4木曜
日はなすなで活動)
●なすなを利用したの所感
子どもたちと一緒にお
料理をしたり、素足でおも
いっきり走ったり、毎回子
どもたちも楽しみにしてい



サークル紹介
思い出いっぱい
平成26年度の活動
メンバー募集中!!
新入会を待っています
Tel 32-5620
*各サークルをご案内します

なすな

●毎週月・火・木曜日 9:00~14:00

4月	海辺散策と野外食 “切り干し大根餅”を作ろう	11月	毎年恒例! 焼き芋大会 フリーディ③(花炭作り)
5月	押し花…準備 フリーディ①	12月	タタ登場 きりたんぼの美味づくし
6月	押し花…製作	1月	たこ作り・たこあげ 煮込みうどんで温まろう! フリーディ④(恒例! やみ鍋)
7月	プールで遊ぼう!	2月	肉まんを作ってみよう!(皮から…)
8月	プールで遊ぼう!(ポティペインティング)	3月	手作りふりかけ&羽釜ごはん& けんちん汁で祝おう…卒会
9月	草木染め(よもぎの葉で)		
10月	原毛を使って… フリーディ②(代表者会議)		

*コメントは各リーダーの方から

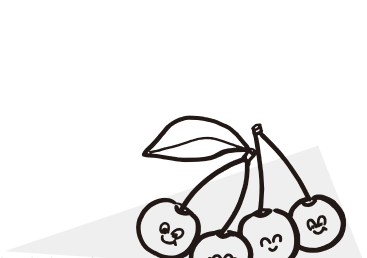
沖代なかよし広場 H.5.5. 起

●代表者
H26年度 前田 光里
H27年度 田中 香菜
●メンバー:12世帯
(大人12名、子ども12名)
●活動日&場所:
毎週水曜日 10時から
12時 沖代公民館
●なすなを利用したの所感
自宅で一人ではできな
い、やらない事がたくさ
ん経験できて楽しいです。
子どもたちも走り回ったり
して、楽しそうです。



さくらんぼの会 H.10.4.1起

●代表者
H26年度 久保 利香
H27年度 久保 利香
●メンバー:10世帯
(大人10名、子ども10名)
●活動日&場所:
不定期
●なすなを利用したの所感
17年目…月日と共に
子ども達も大きくなりま
した。活動はほとんどで
きていませんが、相談には
のりたいたいと思ってい
ます。



豊田ちびっ子広場 H.8.4.1起

●代表者
H26年度 佃 幸枝
H27年度 山下 桃子
●メンバー:10世帯
(大人13名、子ども14名)
●活動日&場所:
毎週月曜日 豊田公民館
●なすなを利用したの所感
毎回湯浅先生にサポー
トして頂きながら楽しく
活動させてもらっていま
す。とても有難いです。



ツイズの会 H.19.6.起

●代表者
H26年度 芝原 千春
H27年度 芝原 千春
●メンバー:10世帯
(大人10名、子ども20名)
●活動日&場所:
毎月第4火曜日(曜日変
更あり) なすな
●なすなを利用したの所感
8年目になります。そ
れぞれ小学校・幼稚園・保
育所へと進級が決まり、
新しい春を迎えます。多
胎児ならではの悩みや喜
びを先輩ママ達と分かち
合いました。



たんぼぼの会 H.6.10. 起

●代表者
H26年度 板木 和代
H27年度 板木 和代
●メンバー:25世帯
(大人25名、子ども25名)
●活動日&場所:
毎月第3水曜日 なすな
●なすなを利用したの所感
障がい児を抱える親が
集まって悩みを相談し
たり、情報交換をしてい
ます。その中で励まされ
たり、元気をもらったり、
笑い合い、時には共に涙
を流しています。親の心
の負担を軽く子ども達と
明るい笑顔で向き合え
るエネルギーをもらって
います。



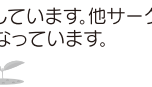
今津にこにこクラブ H.12.4. 起

●代表者
H26年度 吉武よしみ
H27年度 湯口真理子
●メンバー:4世帯
(大人4名、子ども4名)
●活動日&場所:
第1・3水曜日 今津コ
ミュニティセンター
●なすなを利用したの所感
なすなでは、日頃出来
ないような経験をたくさ
んさせて頂き、子どもも
以上に親も楽しみ、充実
した時間を過ごすことが
出来ました。特に、焼い
もや汁物など、皆でワイ
ワイ楽しく作ることが、
より一層料理の味を美
味しくしてくれました。



大幡育児サークル H.9.6.9起

●代表者
H26年度 堤 泉帆
H27年度 河村 祥子
●メンバー:10世帯
(大人10名、子ども15名)
●活動日&場所:
毎週木曜日 大幡コミュ
ニティセンター
●なすなを利用したの所感
毎回たのしく利用させ
て頂いています。子ども
たちは自然の中で元氣
に遊び、大人もわいわい
楽しく過ごせとても感謝
しています。他サークル
と合同の時もありますが、
それもまた交流の場と
なっています。



菜の花広場 H.22.8.起

●代表者
H26年度 穂吉 一三
H27年度 穂吉 一三
●メンバー:4世帯
(大人4名、子ども4名)
●活動日&場所:
不定期
●なすなを利用したの所感
生まれつき手足や耳介
などに障がいのある子
どももつ親の会です。「
みんながっていいよ」と
いう互いにありのままの
姿を認め合える社会へ
の実現を願い、療育や
教育(リコーダーや縄跳
び等)の問題、子育てに
ついて、一人で悩まず
みんなで分かち合い、情
報交換しながら、子ど
もたちの成長を共に見
守り共に喜び、子ども
達の現在の事、将来の
事を語り合っています。

